

GETAC X500 SERVER 配件规格手册



神基电通

苏州办公室 (Getac中国区总部) 江苏省昆山市市长江南路恒春巷路1号4楼 电话 +86-139-1710-9441
北京办公室 中国北京市朝阳区北三环东路8号静安中心2606室 电话 +86-10-53670738
上海办公室 上海市闸北区江场三路213号2楼 电话 +86-21-61401023
sales-getac-China@getac.com | www.getac.com.cn

超大显示 强大扩展功能

背包

特点和优点

由尼龙织物制造，有可调节垫肩带，此款背包在给予您舒适的同时给您的笔记本电脑提供坚固的保护。内置功能性口袋可收纳所需配件，使之与笔记本电脑一同收入背包，一路随行，为移动专业人员提供额外的便利。

产品信息

尺寸：长 450 x 宽 330 x 高 230mm

主要材料：尼龙 1000D

SKU ID

GMBPX1



X500备用主电池

特点和优点

X500备用主电池用于在交流电源适配器无法连接或充电时，为您的设备提供主电源。它设有电源指示灯，状态检查按钮，让用户通过按键了解电源状态。

产品信息

电池类型：锂离子

电池设计：3S3P

输出电压：10.8V

容量:9240mAh

电池尺寸和重量：长140x宽89x高20mm · 480g

SKU ID

GBM9X7



X500多媒体扩展舱电池组

特点和优点

Getac X500多媒体扩展舱第二颗附加电池组旨在于交流电源适配器无法连接/充电时，完美匹配多媒体扩展舱为您的设备提供额外的电池寿命。具有可移除特点，便于用户轻松从多媒体扩展舱拔下改变多媒体扩展舱电池状态。

产品信息

电池类型：锂离子

电池设计：3S3P

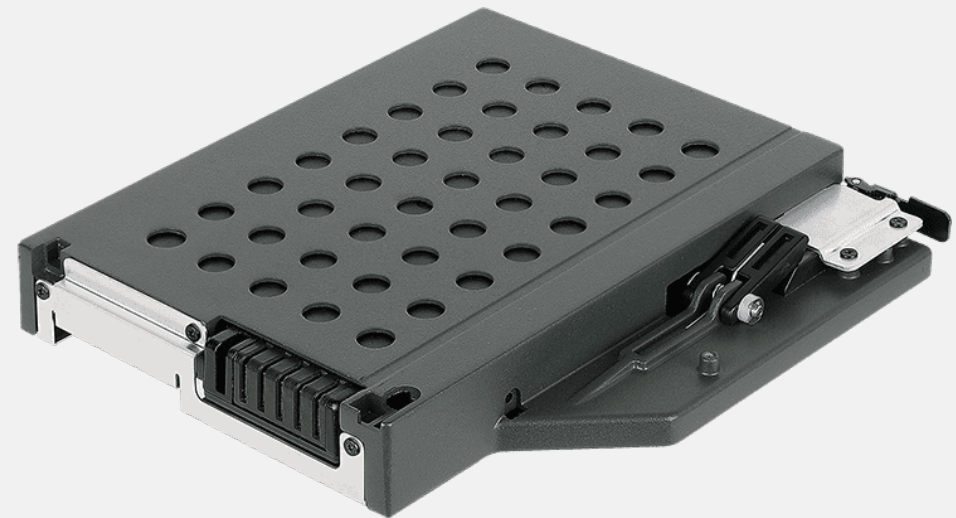
输出电压：10.8V

容量：标准8700mAh；小8100mAh

尺寸：长150x宽132x高22mm

SKU ID

GBS9X5



X500外部双槽主电池充电器

特点和优点

X500外部双槽主电池充电器适用于两个主电池同时充电。在空间和电源插座有限时，便于您同时给两个电池充电和存放。

产品信息

交流电输入：100V~240V
直流电输出：大13.05V, 2.4A
充电槽数：2槽
尺寸：长160x宽180x高72.5mm
重：1.2kg

SKU ID

GCMCE3 (欧盟地区电源线)
GCMCU3 (美国地区电源线)
GCMCK3 (英国地区电源线)
GCMCA3 (澳大利亚地区电源线)
GCMCC3 (中国大陆地区电源线)
GCMCT3 (台湾地区电源线)



X500外部双槽次电池（多媒体扩展舱）充电器

特点和优点

外部主电池双槽充电器用于同时给两个主电池充电。当空间和电源插座有限时，它为您提供了同时给两个主电池充电和存电的好处。

产品信息

交流电输入：100V~240V

直流电输出：13.05V, 2.4A

充电槽数：2槽

尺寸：长160x宽180x高72.5mm

重：1.2kg

SKU ID

GCMCED (欧盟地区电源线)

GCMCUD (美国地区电源线)

GCMCKD (英国地区电源线)

GCMCAD (澳大利亚地区电源线)

GCMCCD (中国大陆地区电源线)

GCMCTD (台湾地区电源线)



150W交流电源适配器

特点和优点

此适配器旨在为电脑供电，并通过交流电源为其内部电池充电。适配器附带特定国家的电源线，可匹配您所在国家的当地电源插座。

产品信息

输入电压：100V-240V交流电

输出电压：19V直流

输出电流：大7.89A, 150W

适配器尺寸和重量：长151.3x宽75.6x高25.4mm，485g

适配器输出电线长度：1800mm

适配器电源线长度：1830mm

SKU ID

GAA1E3 (欧盟地区电源线)

GAA1U3 (美国地区电源线)

GAA1K3 (英国地区电源线)

GAA1A3 (澳大利亚地区电源线)

GAA1C3 (中国大陆地区电源线)

GAA1T3 (台湾地区电源线)

GAA1I3 (印度地区电源线)



X500 交流电源适配器办公室底座

特点和优点

Getac办公室底座有多个输入输出端口, 用于连接办公环境中的重要外围设备。通过集成的以太网、RS232 或 USB 连接, 用户可以快速收集现场数据并与中心办公室同步, 进行实时报告和分析。

产品信息

尺寸: 长 438.4 x 宽 154 x 高 62mm

* w/150W 交流电源适配器输入

输出端口: DC电源输入插孔 x 1、音频输出x 1、麦克风 x 1、USB
3.2 x 2、USB 2.0 x 2、LAN x 1、HDMI口 x 1、VGA x 1、串行端口
x 1

SKU ID

GDOFEQ (欧盟地区电源线)
GDOFUQ (美国地区电源线)
GDOFKQ (英国地区电源线)
GDOFAQ (澳大利亚地区电源线)
GDOFCQ (中国大陆地区电源线)
GDOFTQ (台湾地区电源线)
GDOFRQ (韩国地区电源线)
GDOFIQ (印度地区电源线)



X500 交流电源适配器，通过MIL-STD-461认证

特点和优点

该Getac的X500 MIL-STD-461交流电源适配器已通过军用标准和试验规格，确保适配器的传导发射、传导敏感度（抗扰度）、辐射发射和辐射敏感度（抗扰度）能够满足电磁干扰控制的要求。

产品信息

输入电压：100V-240V交流电

输出电压：19V直流

输出电流：大7.9A(150W)

适配器尺寸和重量：长195x宽98x高57mm, 1590g

适配器输出电线长度：1530mm

适配器电源线长度：1800mm

X500 MIL-STD-461交流电源适配器一次只给一个设备充电。

SKU ID

GAAGE4 (欧盟地区电源线)

GAAGU4 (美国地区电源线)

GAAGK4 (英国地区电源线)

GAAGA4 (澳大利亚地区电源线)

GAAGT4 (台湾地区电源线)



X500备用存储器

特点和优点

X500备用存储器旨在为您提供简易的安装选择，在您的设备需要修理时存储机密数据。

产品信息

硬盘驱动器存储选项：500GB, 1TB.

固态驱动器存储选项：512GB, 1TB.

尺寸：长120x宽80x高18mm

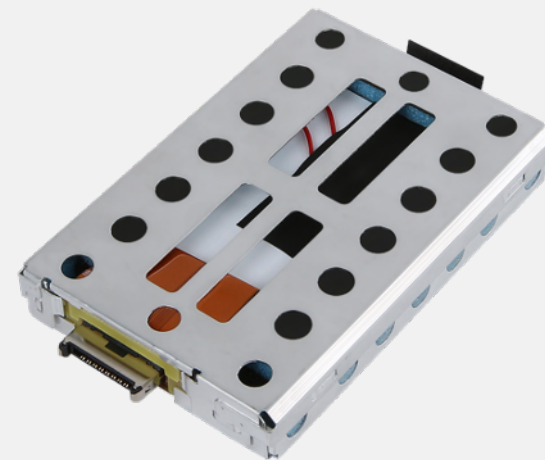
SKU ID

GSH5XA : 500GB 硬盘驱动器

GSH1X7 : 1TB 硬盘驱动器

GSS4XC : 512GB 固态驱动器

GSS0X5 : 1TB 固态驱动器



X500多媒体扩展舱第二颗附加存储器

特点和优点

Getac X500多媒体扩展舱第二颗附加存储器适用于在主存储器外提供额外的存储空间。可移除特点便于安装，并且可在设备送修时存储机密数据。

产品信息

硬盘驱动器存储选项：500GB, 1TB.

固态驱动器存储选项：512GB, 1TB.

尺寸：长150x宽132x高22mm

SKU ID

GSR5X6 : 500GB 硬盘驱动器

GSR6X4 : 1TB 硬盘驱动器

GSR3X6 : 512GB 固态驱动器

GSR0X5 : 1TB 固态驱动器



X500 车载底座

特点和优点

车用底座包含了您装置的大多数端口，并提供了额外的端口。将所有外围设备（例如键盘、鼠标、显示器和列印机）都连接到车载底座后，您便可以创建一个移动办公室。此底座可调整并提供多个视角。该产品由一个底座和一个车载适配器组成。两者应在使用前先组装好。

产品信息

尺寸：长 410 x 宽 332 x 高 125mm

重：6.04 kg

底座接口 x 1

输出端口：DC电源输入插孔 x 1、音频输出x 1、麦克风x 1、USB 2.0

x 4、RJ45 x 1、VGA x 1、串行端口 x 2、射频天线 Pass-Through

接口 x 3*

** w/120W 交流电源适配器输入

*对于 GDVPX5 SKU

SKU ID

GDVPX5

GDVNX1

