

## GETAC F110 全强固式平板电脑 配件规格手册



### 神基电通

苏州办公室 (Getac中国区总部) 江苏省昆山市长江南路恒春巷路1号4楼 电话 +86-139-1710-9441  
北京办公室 中国北京市朝阳区北三环东路8号静安中心2606室 电话 +86-10-53670738  
上海办公室 上海市闸北区江场三路213号2楼 电话 +86-21-61401023  
sales-getac-China@getac.com | www.getac.com.cn

兼具平板电脑的使用便利性与  
笔记本电脑的卓越性能

# 便携包

## 特点和优点

由尼龙/空气网眼织物制造,有可调节垫肩带。此款便携包在给予您舒适的同时为您的平板电脑提供坚固的保护。内置功能性口袋可收纳所需配件,使之与笔记本电脑一同收入便携包,一路随行,为移动专业人员提供额外的便利和随时随地的生产力。

### 产品信息

尺寸:长340x宽260x高65 mm

重:760g

主要材料:尼龙·空气网眼织物

### SKU ID

GMBCX2



# 电池, 3芯 2680 MAH

## 特点和优点

外部的电池组是一个物理电池指示器。相应绿色指示灯的值表示电池电量的相对百分比。您可以按键查看发光的指示灯数目。每个指示灯代表20%的电量。

### 产品信息

电池类型：锂离子

电压：11.4V

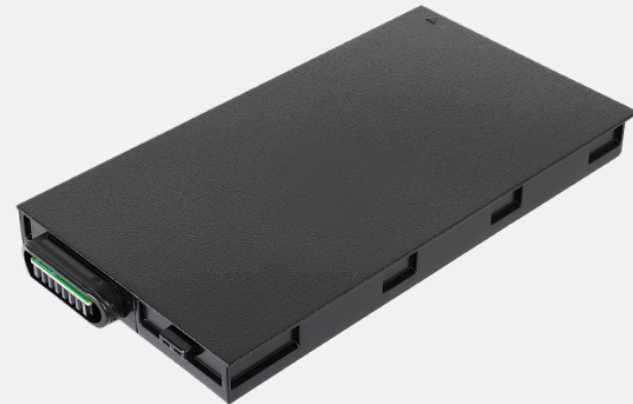
容量：标准2680mAh；小2640mAh

尺寸：长141x宽73.4x高11.7mm

重：160g

### SKU ID

GBM3X7



(仅可在非危险区更换)

# 大容量电池 4200MAH

## 特点和优点

相比标准电池，大容量电池将系统运行时间扩大至两倍，给需要额外电池寿命进行全天运算的移动专业人员提供更好的解决方案。

### 产品信息

电池类型：锂离子

电压：11.1V

容量：4200mAh

尺寸：长141 x 宽73.4 x 高17.7mm

重：280g

### SKU ID

GBM6X7



(仅可在非危险区更换)

# 外部主电池双槽充电器

## 特点和优点

外部主电池双槽充电器适用于同时给两个主电池充电。在空间和电源插座有限时，便于您同时进行两个主电池的充电和存放。

### 产品信息

交流电输入：100V~240V  
直流电输出：大13.05V, 2.4A  
充电槽数：2槽  
尺寸：长160x宽180x高72.5mm  
重：1.2kg  
支持主电池和高容量电池。

### SKU ID

GCMCEL (欧盟地区电源线)  
GCMCUL (美国地区电源线)  
GCMCKL (英国地区电源线)  
GCMCAL (澳大利亚地区电源线)  
GCMCCL (中国大陆地区电源线)  
GCMCTL (台湾地区电源线)



(仅用于非危险区域)

# 多槽电池充电器 8槽

## 特点和优点

8槽充电器可同时对多个电池组充电，为用户提供了一个高效的充电解决方案。

### 产品信息

交流电输入：100V~240V交流电 · 4.2A · 50~60Hz

直流电输出：19.5V, 16.9A

\* w/330W交流电源适配器

充电槽数：8槽

尺寸：长465x宽245x高95.3~111.3mm

重：4.7 kg · 不包括电池组

支持主电池和高容量电池。

### SKU ID

GCECEN (欧盟地区电源线)

GCECUN (美国地区电源线)

GCECKN (英国地区电源线)

GCECAN (澳大利亚地区电源线)

GCECCN (中国大陆地区电源线)

GCECTN (台湾地区电源线)



(仅用于非危险区域)

# 90W交流电源适配器电源线

## 特点和优点

该适配器旨在为设备供电，并通过交流电源为其内部电池充电。适配器附带特定国家的电源线，可匹配您所在国家的当地电源插座。

### 产品信息

输入：100V-240V

输出：19V, 4.74 A, 90W

尺寸：长 140.1 x 宽 65.1 x 高 25.4mm

重量：275g

输入电线长度：1830mm

输出连接线长度：1500mm

### SKU ID

GAA9U6 (美国电源线)  
GAA9E6 (欧盟电源线)  
GAA9K6 (英国电源线)  
GAA9C6 (中国电源线)  
GAA9A6 (澳洲电源线)

GAA9T6 (台湾电源线)  
GAA9I6 (印度电源线)  
GAA9G6 (阿根廷电源线)  
GAA9J6 (日本电源线)  
GAA9R6 (韩国电源线)



(仅用于非危险区域)

# 90W MIL-STD-461交流适配器

## 特点和优点

该MIL-STD-461G交流电源适配器已通过军用标准和试验规格，确保适配器的传导发射、传导敏感度(抗扰度)、辐射发射和辐射敏感(抗扰度)度能够满足电磁干扰控制的要求。

### 产品信息

输入：115V-230V, 1.6A 50~60Hz

输出：19V, 4.74A, 90W

尺寸：长170x宽75x高45mm

重：880g (无电源线)

输入电线长度：1530mm

输出电线长度：1800mm

### SKU ID

GAAGE5 (欧盟地区电源线)

GAAGU5 (美国地区电源线)

GAAGK5 (英国地区电源线)

GAAGC5 (中国大陆地区电源线)

GAAGA5 (澳大利亚地区电源线)

GAAGI5 (印度地区电源线)

GAAGT5 (台湾地区电源线)





# 100W TYPE-C交流电源适配器

## 特点和优点

作为Getac强固式平板电脑和笔记本电脑的新增充电解决方案，100W Type-C交流电源适配器内置具备供电功能的USB TYPE-C端口。Type-C适配器为可反转连接器，能够减少因误操作产生的连接器损坏。

### 产品信息

输入：100V-240V

输出：20V, 5A, 100W

尺寸：长140 x 宽65 x 高25mm

重：326g

输入电线长度：1830mm

输出电线长度：1500mm

### SKU ID

GAT1E1 (欧盟地区电源线)

GAT1U1 (美国地区电源线)

GAT1K1 (英国地区电源线)

GAT1A1 (澳大利亚地区电源线)

GAT1C1 (中国大陆地区电源线)

GAT1T1 (台湾地区电源线)

GAT1I1 (印度地区电源线)



# 120W直流车载适配器

## 特点和优点

120W车载适配器有两种连接方式可供选择:一种是裸露的电线,已经剥去各自的电线末端外壳,另一种是点烟器插头,可方便地连接到车内的点烟器插座,为您在旅途中给平板电脑充电和供电提供了一种便捷的方式。

### 产品信息

输入电压:11V直流~32V直流

输出电压:19V直流

输出电流:大6.32A

保护套尺寸:长131.5x宽65.6x高30mm

重:362g

输入电线长度:1900mm

输出电线长度:1000mm

### SKU ID

GAD2X4 (点烟器插头版本)

GAD2X8 (裸露电线版本)



# 数位板触控笔

## 特点和优点

数位板触控笔提供了更准确简单的数据输入和手写签名方式。使用笔时，快捷键允许使用鼠标右键功能。

### 产品信息

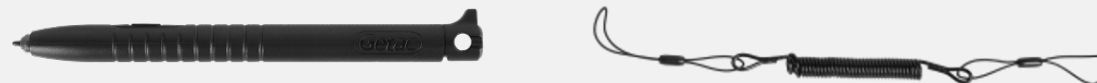
触控笔尺寸：109mm；Ø 9mm

笔尖大小：2.0mm；Ø 1.65mm

系绳长度：292mm

### SKU ID

GMPDX6



# 电容式触控笔与系绳

## 特点和优点

这款电容式触控笔十分轻盈且易于控制，弹簧式笔尖增加耐用性并可在触摸屏上提供流畅自如的操作体验，不需担心刮伤屏幕或留下指纹。触控笔随附系绳，便于挂在平板计算机上，以免遗失或遗落。

### 产品信息

笔尖材质：PET导电纤维

触控笔尺寸：108.7 mm ; Ø 9 mm

笔尖尺寸：2.7 mm ; Ø 2.8 mm

颜色：黑色

系绳长度：304 mm

### SKU ID

GMPSXN



# 液晶屏幕保护膜

## 特点和优点

此屏保膜经过精准切割，完美匹配F110，可轻松贴上和移除，无丝毫粘性残留。饰有防眩光涂层，不仅可以保护屏幕免受日常使用的影响，还有助于分散屏幕上的光线，减少眩光，在常见的环境照明条件下，您可以毫不费力读取显示信息。

### 产品信息

尺寸：长266.2x宽154.1mm

主要材料：聚对苯二甲酸乙二醇酯

### SKU ID

GMPFXR



# 硬式把手

## 特点和优点

多功能硬式把手为现场工作人员提供了更大的机动性，在需要的时候可以随手拿起。

### 产品信息

尺寸：长323 x宽91.2 x 高30.1 mm

重：170g

主要材料：聚碳酸酯

### SKU ID

GMHDX6



# 旋转手部绑带和撑脚架

## 特点和优点

旋转手部绑带适应大多数手型，并且可以毫不费力地旋转360度，转换到任何您想要的视角。搭配一个内置支架，可以让您在平坦的地面上，释放双手。支架设计有一个笔座，提供形状合适的区域收纳您不使用的电容触控笔/数位板触控笔。

### 产品信息

尺寸：长205 x宽116 x 高20 mm

主要材料：聚氨酯

### SKU ID

GMHRXJ



# 肩背带2点式

## 特点和优点

这款侧背带和平板电脑背后支座相连，可根据大多体型调节，斜跨和肩背皆可。凭借其耐用、坚固的设计，这款肩带不仅为平板电脑提供了舒适、无手柄的携带选择，还有助于避免在移动过程中意外掉落的可能。肩带还能通过内置手柄上的两个D型环连接可拆卸键盘(单独出售)。

### 产品信息

尺寸：38x1530mm

主要材料：聚酯

### SKU ID

GMS2X8





# 马鞍型肩背带4点式

## 特点和优点

肩背带有四个弹簧扣连接平板电脑四个角上的环，也可轻松解下。此肩套带像背包一样穿戴，让用户免手携带平板电脑，置于用户身前腰带高度位置，可轻松拿取平板电脑。因为它宽大柔软的衬垫和可调节的肩带，还能让您在运动时得到支撑和舒适贴合。

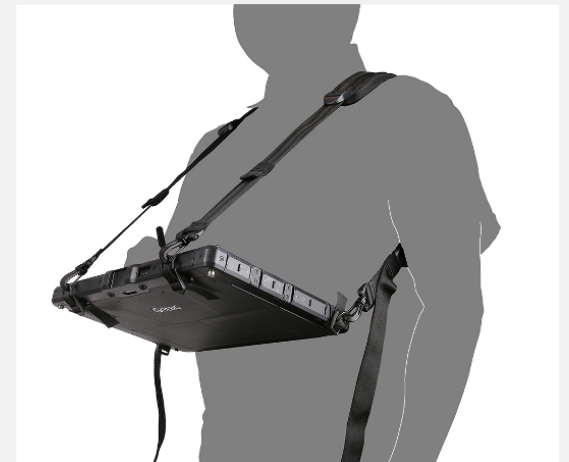
### 产品信息

尺寸：1380x372mm

主要材料：聚酯

### SKU ID

GMS4X4



# 可拆卸键盘

## 特点和优点

可拆卸键盘通过平板电脑底部的Pogo Pin连接器对接，让您可以轻松地将平板电脑改造成笔记本电脑，而无需依赖其他工具或配件。该键盘采用红色背光、88个全尺寸按键和集成触摸板，可实现用户友好的笔记本式操作，减少错误，提高执行数据密集型任务的效率。它有可调节平板电脑支架，也作为屏幕保护罩和多功能支架，提供多种视角(高达110度),使用舒适，工作灵活。

### 产品信息

尺寸：长326x宽282x高26.5mm

重：1110g

坚固性：IP66（仅键盘），4英尺坠落（w/z系统和关闭）

工作温度：-29° C~63° C

存放温度：-51° C~71° C

湿度0~95%，根据MIL-STD 810H method 507.6

Procedure II Aggravated (Non-OP)

### SKU ID

GDKBUL (美国)	GDKBIL (阿根廷)
GDKBBL (德国)	GDKBKL (韩国)
GDKBCL (英国)	GDKBLL (波兰)
GDKBDL (法国)	GDKBML (西班牙)
GDKBEL (意大利)	GDKBNL (北欧四国)
GDKBGL (繁体中文)	GDKBTL (土耳其)
GDKBHL (俄罗斯)	GDKBWL (美国国际)
	GDKBFL (加拿大法语)



# 交流电源适配器办公室底座

## 特点和优点

Getac办公室底座有多个输入/输出端口，用于连接办公环境中的重要外围设备。通过集成的以太网、RS232或USB连接，用户可以快速收集现场数据并与中心办公室同步，进行实时报告和分析。高清晰度多媒体接口和视频图形阵列端口还提供了一种方便的解决方案，可在更大的屏幕上共享演示文稿或工作表。

### 产品信息

尺寸：长223.4x宽124.9x高240mm

重：1000g

底座接口：POGO

\* w/90W交流电源适配器

输入/输出端口：DC电源输入插孔x1、音频输出x1、麦克

风x1、USB2.0x3、USB3.0x1、LANx1、HDMI口x1、VGAx1、串行

端口x2、防盗锁孔x1

### SKU ID

GDODE7 (欧盟地区电源线)

GDODU7 (美国地区电源线)

GDODK7 (英国地区电源线)

GDODA7 (澳大利亚地区电源线)

GDODC7 (中国大陆地区电源线)

GDODT7 (台湾地区电源线)



# 备用储存装置

## 特点和优点

Getac备用储存装置的带壳设计，让您能简易地安装，并能在设备送修时移除您的机密资料。

### 产品信息

容量：PCIe NVMe 256GB/512GB/1TB/2TB

长112.7x宽27.6x高9.8mm

重：28 g

### SKU ID

GSSEX5 (256GB PCIe NVMe SSD)

GSSF5 (512GB PCIe NVMe SSD)

GSSGX5 (1TB PCIe NVMe SSD)

GSSHX3 (2TB PCIe NVMe SSD)



(仅可在非危险区更换)

# GETAC强固型键盘

## 特点和优点

Getac坚固耐用的键盘设计有VESA和AMPS挂载能力，使其可以牢固地放置于车内。经过严格的测试，符合MIL-STD 810G和IP65标准。它还配有88个全尺寸按键、5级亮度的红色LED背光和惊人的按键响应，可真实提升用户体验。

### 产品信息

尺寸：307.7 x 194 x 32 mm

重：870g

兼容性：Windows 10 Pro, Windows 11 Pro

背光：5级亮度的红色LED背光

卷线长度：USB 2.0接口 · 1.83m

### SKU ID

Getac强固型键盘	Getac含智能卡和USB 2.0的强固型键盘	Getac含智能卡和LF/HF RFID的强固型键盘
GDKBU9 (美国)	GDKBU6 (美国)	GDKBU7 (美国)
GDKBC9 (英国)	GDKBC6 (英国)	GDKBC7 (英国)
GDKBB9 (德国)	GDKBB6 (德国)	GDKBB7 (德国)
GDKBD9 (法国)	GDKBD6 (法国)	GDKBD7 (法国)



# GETAC DS100 USB-C 扩充坞

## 特点和优点

Getac DS100 USB-C 扩充坞采用纤薄紧凑设计，能够无缝整合工作站上的电缆，使用户能够迅速创建个性化的工作空间并组织其日常办公环境。兼容各种 Getac 笔记本电脑和平板型号，提供额外的连接性和多个 I/O 端口，以供额外的外设和数据源使用。支持 MAC 地址透传、远程唤醒 (Wake-on-LAN) 和 PXE 启动，DS100 有助于 IT 管理员维护安全、高效且良好管理的网络基础设施。

(当与 Getac Android 系统一起使用时，扩充坞的性能包括传输速度和显示功能，可能会受到芯片组和操作系统的限制。详情请参见用户手册。)

### 产品信息

尺寸：长 207 x 宽 90 x 高 31 mm

重量：335 g

电源线长度：1.8 m

数据线长度：1 m

输入/输出端口：直流输入插孔x1、音频输入/输出组合x1、USB 2.0x2、USB 3.2 Gen 1 Type-A x3、USB 3.2 Gen 2 Type-C x2、局域网x1、HDMI 2.0x1、显示端口x2

### SKU ID

GDDSE1 (欧盟地区电源线)

GDDSU1 (美国地区电源线)

GDDSK1 (英国地区电源线)

GDDSA1 (澳大利亚地区电源线)

GDDSC1 (中国大陆地区电源线)

GDDST1 (台湾地区电源线)

GDDSI1 (印度地区电源线)

