

## GETAC S410 强固式笔记本电脑 配件规格手册



### 神基电通

苏州办公室 (Getac中国区总部) 中国江苏省昆山开发区长江南路789号K1栋四楼 电话 +86-139-1710-9441  
北京办公室 中国北京市朝阳区北三环东路8号静安中心2606室 电话 +86-13520990560  
上海办公室 上海市闸北区江场三路213号2楼 电话 +86-21-61401023  
sales-getac-China@getac.com I www.getac.com.cn

永续设计重新定义坚固性能

# 手提袋

## 特点和优点

由尼龙/空气网眼织物制造,有可调节垫肩带。此款袖珍手提袋在给予您极大舒适的同时给您的B360完全坚固笔记本电脑提供坚固的保护。内置功能性口袋给将携带平板电脑和所需配件于一个保护套中提供了极佳选择,为移动专业人员提供额外的便利和随时随地的生产力。

### 产品信息

尺寸:长405x宽330x厚100mm

重:1335g

主要材料:尼龙,空气网眼织物

### SKU ID

GMBCX7



# 多媒体扩展舱电池

## 特点和优点

Getac S410的可移除多媒体扩展舱电池组在交流电源适配器无法连接/充电时，完美安装进多媒体扩展舱，为您长期在野外工作的工人提供额外的电池续航时间。它有着可移除的特点，用户可以轻松从多媒体扩展舱拔下改变多媒体扩展舱电池状态。

### 产品信息

电池类型：锂离子  
6节电池，46.6WH  
额定电压：11.1V  
容量：4200mAh  
电池组重量：300g

### SKU ID

GBS6X1



# 备用主电池 及次电池

## 特点和优点

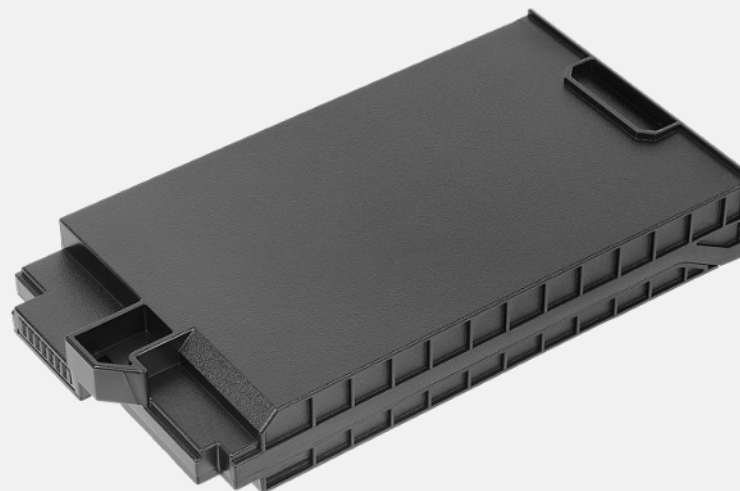
备用主电池适用于在交流电源适配器无法连接或充电时，为您的设备提供主电源。

### 产品信息

电池类型：锂离子  
电池设计：6 cells, 74.5WH  
输出电压：10.8V  
容量：6900mAh  
重：330g

### SKU ID

GBM6X6



# 扩充槽备用次储存器 控制器盒

## 特点和优点

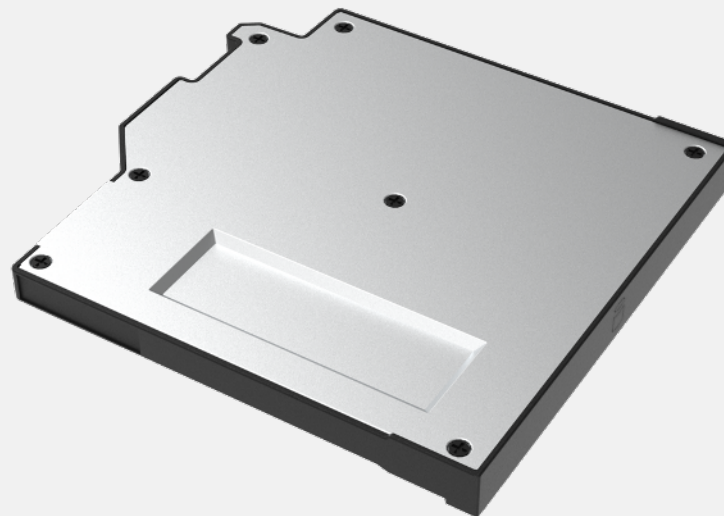
Getac S410 备用次储存器（用控制器盒）为您提供简易的安装选择，在您的设备需要维修时可移除机密数据。

### 产品信息

储存选项：SATA 512GB · 1TB  
尺寸：长140x宽134x高9mm  
重：86g

### SKU ID

GSR3X5：512GB SATA 固态硬盘  
GSR0X4：1TB SATA 固态硬盘



# 外部双槽电池充电器

## 特点和优点

此外部双槽电池充电器适用于2个电池同时充电。在空间和电源插座有限时，便于您同时进行两个电池的充电和存放。

### 产品信息

交流电输入：100V~240V  
直流电输出：大13.05V, 2.4A  
充电槽数：2槽  
尺寸：长160x宽180x高72.5mm  
重：1.2kg

### SKU ID

主電池 + 媒體槽電池	主電池
GCMCEK (欧盟地区电源线)	GCMCEJ (欧盟地区电源线)
GCMCUK (美国地区电源线)	GCMCUJ (美国地区电源线)
GCMCKK (英国地区电源线)	GCMCKJ (英国地区电源线)
GCMCAK (澳大利亚地区电源线)	GCMCAJ (澳大利亚地区电源线)
GCMCCK (中国大陆地区电源线)	GCMCCJ (中国大陆地区电源线)
GCMCTK (台湾地区电源线)	GCMCTJ (台湾地区电源线)
GCMCIK (印度地区电源线)	GCMCIJ (印度地区电源线)



# 多槽充电器8槽

## 特点和优点

8槽充电器可同时对多个电池组充电，为用户提供了一个高效的充电解决方案。

### 产品信息

交流电输入：100V~240V交流电，4.2A，50~60Hz

直流电输出：19.5V, 16.9A

\* w/330W交流电源适配器

充电槽数：8槽

尺寸：长465x宽245x高95.3~111.3 mm

重：4.7 kg，不包括电池组

### SKU ID

僅適用主電池

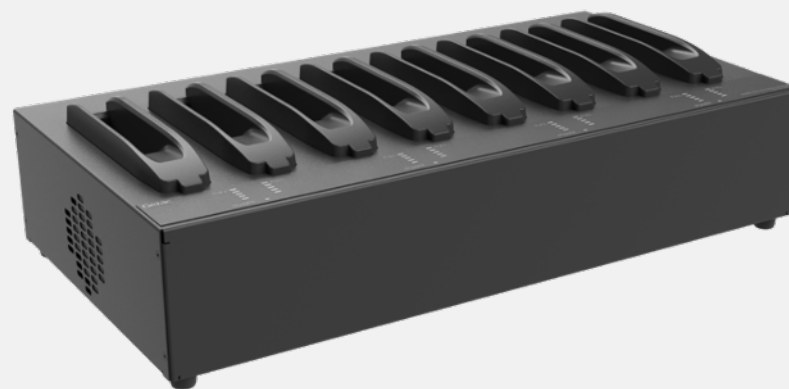
GCECEM (欧盟地区电源线)

GCECUM (美国地区电源线)

GCECKM (英国地区电源线)

GCECAM (澳大利亚地区电源线)

GCECCM (中国大陆地区电源线)



# 90W交流电源适配器电源线

## 特点和优点

该适配器旨在为设备供电，并通过交流电源为其内部电池充电。适配器附带特定国家的电源线，可匹配您所在国家的当地电源插座。

### 产品信息

输入：100V-240V  
输出：19V, 4.74 A, 90W  
尺寸：长 140.1 x 宽 65.1 x 高 25.4mm  
重量：275g  
输入电线长度：1830mm  
输出连接线长度：1500mm

### SKU ID

GAA9U6 (美国电源线)	GAA9T6 (台湾电源线)
GAA9E6 (欧盟电源线)	GAA9I6 (印度电源线)
GAA9K6 (英国电源线)	GAA9G6 (阿根廷电源线)
GAA9C6 (中国电源线)	GAA9J6 (日本电源线)
GAA9A6 (澳洲电源线)	GAA9R6 (韩国电源线)



(仅用于非危险区域)



# 100W TYPE-C交流电源适配器

## 特点和优点

作为Getac强固式平板电脑和笔记本电脑的新增充电解决方案，100W Type-C交流电源适配器内置具备供电功能的USB TYPE-C端口。Type-C适配器为可反转连接器，能够减少因误操作产生的连接器损坏。

### 产品信息

输入：100V-240V

输出：20V, 5A, 100W

尺寸：长140 x 宽65 x 高25mm

重：326g

输入电线长度：1830mm

输出电线长度：1500mm

### SKU ID

GAT1E1 (欧盟地区电源线)

GAT1U1 (美国地区电源线)

GAT1K1 (英国地区电源线)

GAT1A1 (澳大利亚地区电源线)

GAT1C1 (中国大陆地区电源线)

GAT1T1 (台湾地区电源线)

GAT1I1 (印度地区电源线)



# 120W办公室扩展坞适配器

## 特点和优点

这款120W交流电源适配器专门与办公室扩展坞和B360 Pro搭载的分立元件图形处理器一起使用，能够高效地为您的设备供电。

### 产品信息

输入：100V-240V

输出：大19V, 6.32A

尺寸：长131.5x宽69x高25.6mm

重：412g

输入电线长度：1830mm

输出电线长度：1800+/-50mm

### SKU ID

GAA3E2 (欧盟地区电源线)

GAA3U2 (美国地区电源线)

GAA3K2 (英国地区电源线)

GAA3A2 (澳大利亚地区电源线)

GAA3C2 (中国大陆地区电源线)

GAA3T2 (台湾地区电源线)

GAA3R2 (韩国地区电源线)

GAA3I2 (印度地区电源线)

GAA3G2 (阿根廷地区电源线)



# 120W直流车载适配器

## 特点和优点

120W车载适配器有两种连接方式可供选择:一种是裸露的电线，已经剥去各自的电线末端外壳，另一种是点烟器插头，可方便地 连接到车内的点烟器插座，为您在旅途中给平板电脑充电和供电提供了一种便捷的方式。

### 产品信息

输入电压：11V直流~32V直流

输出电压：19V直流

输出电流：大6.32A

保护套尺寸：长131.5x宽65.6x高30mm

重：362g

输入电线长度：1900mm

输出电线长度：1000mm

### SKU ID

GAD2X4 ( 点烟器插头版本 )

GAD2X8 ( 裸露电线版本 )



# 电容触控笔和系绳

## 特点和优点

这款硬笔尖的电容触控笔重量轻，易控制，能够在触摸屏上进行流畅舒适地触写，无需担心在屏幕上留下刮痕或指纹。触控笔配有可拆解系绳，可与平板电脑保持连接，不用担心遗失或错放。

### 产品信息

手写笔尺寸：111mm; Ø 9 mm

笔尖大小：3.8mm ; Ø 3.5mm

系绳长度：304mm

### SKU ID

GMPSXE



# 保护膜

## 特点和优点

此屏保膜经过精准切割，完美匹配S410，可轻松贴上和移除，无丝毫粘性残留。饰有防眩光涂层，不仅可以保护屏幕免受日常使用的影响，还有助于分散屏幕上的光线，减少眩光，在常见的环境照明条件下，您可以毫不费力地读取显示信息。

### 产品信息

尺寸：长309.4x宽173.85x高0.15mm

主要材料：聚对苯二甲酸乙二醇酯

### SKU ID

GMPFXN



# S410备用主储存器

## 特点和优点

Getac S410 备用主储存器为您提供简易的安装选择，在您的设备需要维修时可移除机密数据。

### 产品信息

储存选项：PCIe NVMe 256GB · 512GB · 1TB · 2TB

尺寸：长107x宽26x高8mm

重：90g

### SKU ID

GSSEX8 : 256GB PCIe NVMe 固态硬盘

GSSFX9 : 512GB PCIe NVMe 固态硬盘

GSSGX1 : 1TB PCIe NVMe 固态硬盘

GSSHX9 : 2TB PCIe NVMe 固态硬盘



# 办公室底座120W交流电源适配器

## 特点和优点

对于需要远离办公室工作的工人来说，S410办公室底座提供了多种连接：视频图形阵列,通用串行总线,RS232串行和LAN(RJ-45)，有助于实时更新中央办公室的数据。

### 产品信息

DC电源输入插孔x1、音频输出x1、USB.0x1、USB2.0x3、VGAx1、HDMIx1、底座(RJ-45)x1、RS232串行x1、扩音器x1  
\* w/120W交流电源适配器

### SKU ID

GDODE4 (欧盟地区电源线)  
GDODU4 (美国地区电源线)  
GDODK4 (英国地区电源线)  
GDODA4 (澳大利亚地区电源线)  
GDODC4 (中国大陆地区电源线)  
GDODT4 (台湾地区电源线)  
GDODR4 (韩国地区电源线)  
GDODI4 (印度地区电源线)



# GETAC DS100 USB-C 扩充坞附交流电源适配器

## 特点和优点

Getac DS100 USB-C 扩充坞采用纤薄紧凑设计，能够无缝整合工作站上的电缆，使用户能够迅速创建个性化的工作空间并组织其日常办公环境。兼容各种 Getac 笔记本电脑和平板型号，提供额外的连接性和多个 I/O 端口，以供额外的外设和数据源使用。支持 MAC 地址透传、远程唤醒 (Wake-on-LAN) 和 PXE 启动，DS100 有助于 IT 管理员维护安全、高效且良好管理的网络基础设施。

### 产品信息

尺寸：长 207 x 宽 90 x 高 34.1 mm

重量 (不含 135W 交流适配器)：372.4 g

电源线长度：1.8 m

数据线长度：1 m

输入/输出端口：直流输入插孔 x1、USB 3.2 Gen 1 Type-A x3、USB 3.2 Gen 2 Type-C x2、局域网x1、HDMI 2.0 x1、DisplayPort 1.4 x2, Kensington 防盗锁孔, Kensington Nano防盗锁孔

(仅限用于非危险区域)

### SKU ID

GDDSE2 (欧盟地区电源线)

GDDSU2 (美国地区电源线)

GDDSK2 (英国地区电源线)

GDDSA2 (澳大利亚地区电源线)

GDDSC2 (中国大陆地区电源线)

GDDST2 (台湾地区电源线)

GDDSI2 (印度地区电源线)

