

## GETAC UX10 全强固式平板电脑 配件规格手册



### 神基电通

苏州办公室 (Getac中国区总部) 江苏省昆山经济技术开发区长江南路789号4楼 电话 +86-139-1710-9441  
北京办公室 中国北京市朝阳区北三环东路8号静安中心2606室 电话 +86-13520990560  
上海办公室 上海市闸北区江场三路213号2楼 电话 +86-21-61401023  
sales-getac-China@getac.com I www.getac.com.cn

坚固移动实力 随手可及

# 可拆卸键盘

## 特点和优点

该可拆卸键盘采用4级红色背光、82个全尺寸按键和集成触摸板，并包含一个专用的 Microsoft Copilot 键，是快速访问 AI 驱动的智能助手。内建的把手可实现用户友好的笔记本式操作，减少错误并提高执行数据密集型任务的效率。它的双锁机制巩固了平板键盘的连接，还防止键盘意外脱落。

### 产品信息

尺寸：长285x宽265x高20mm  
重：900g  
结构：IP65；膜  
坠落：4英尺  
布局：82个按键

### SKU ID

GDKBUP (美国)  
GDKBBP (德国)  
GDKBCP (英国)  
GDKBDP (法国)  
GDKBEP (意大利)  
GDKBGP (繁体中文)  
GDKBMP (西班牙)  
GDKBTP (土耳其)  
GDKBWP (美国国际)  
GDKBFP (加拿大法语)



# 硬式把手

## 特点和优点

多功能硬式把手为现场工作人员提供了更大的机动性，在需要的时候可以随手拿起。

### 产品信息

尺寸：长285.4 x 宽87 x 高25.4 mm

重：170.34g

主要材料：TPU & 聚碳酸酯

### SKU ID

GMHDXA



# 键盘坞

## 特点和优点

该键盘坞采用4层红色背光、82个全尺寸按键和集成触摸板，并包含一个专用的 Microsoft Copilot 键，是快速访问 AI 驱动的智能助手。内建的把手可实现用户友好的笔记本式操作，减少错误并提高执行数据密集型任务的效率。自带各种用于外接设备的I/O端口，可用于连接外设和其他设备；双重锁定机制加强了平板电脑和键盘的连接，防止键盘意外脱落。

### 产品信息

尺寸：长299x宽265x高22.65 毫米

重量：1.10 公斤

结构：IP65；薄膜

可承受坠落高度：约1.2米

布局：82个按键

I/O 接口：DC 输入接口 x1、USB 2.0 x1、LAN x1、HDMI x1、串行端口 x1、扩展坞接口（到平板电脑）

### SKU ID

|              |                |
|--------------|----------------|
| GDKBUQ (美国)  | GDKBMQ (西班牙)   |
| GDKBBQ (德国)  | GDKBTQ (土耳其)   |
| GDKBCQ (英国)  | GDKBWQ (美国国际)  |
| GDKBDQ (法国)  | GDKBFQ (加拿大法语) |
| GDKBEQ (意大利) |                |



# 标准电池4070MAH(1组)

## 特点和优点

附加电池组保证您能始终有充足的备用电池，以防在野外设备电源耗尽。

### 产品信息

电池类型：锂离子电压11.61V

容量：标准4070mAh；最小3800mAh

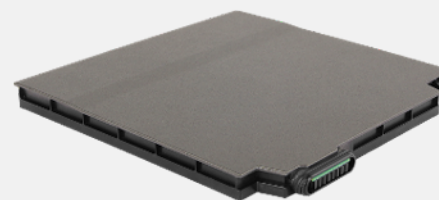
电池数目：3S1P

尺寸：长140x宽136x高10.7mm

重：305g

### SKU ID

GBM6XA



# 多槽充电器8槽

## 特点和优点

8槽充电器可同时对多个电池组充电，为用户提供了一个高效的充电解决方案。

### 产品信息

交流电输入：100V~240V交流电，4.2A，50~60Hz

直流电输出：19.5V, 16.9A

\* w/330W交流电源适配器

充电槽数：8槽

尺寸：长465x宽245x高95.3~111.3mm

重：4.7 kg，不包括电池组

支持主电池和高容量电池。

### SKU ID

GCECER (欧盟地区电源线)

GCECUR (美国地区电源线)

GCECKR (英国地区电源线)

GCECAR (澳大利亚地区电源线)

GCECCR (中国地区电源线)

GCECTR (台湾国地区电源线)



# 双槽充电器

## 特点和优点

此外部双槽主电池充电器适用于2个主电池同时充电。在空间和电源插座有限时，便于您同时进行两个主电池的充电和存放。

### 产品信息

交流电输入：100V~240V  
直流电输出：大13.05V, 2.4A  
充电槽数目：2槽  
尺寸：长160x宽180x高72.5mm  
重：1.2kg  
支持主电池和高容量电池。

### SKU ID

GCMCEQ (欧盟电源线)  
GCMCUQ (美国电源线)  
GCMCKQ (英国电源线)  
GCMCCQ (中国电源线)  
GCMCTQ (台湾电源线)  
GCMCAQ (澳大利亚电源线)  
GCMCZQ (南非电源线)  
GCMCJQ (日本电源线)  
GCMCRQ (韩国电源线)



# 65W交流电源适配器电源线

## 特点和优点

该适配器旨在为设备供电，并通过交流电源为其内部电池充电。适配器附带特定国家的电源线，可匹配您所在国家的当地电源插座。

### 产品信息

输入：100V-240V, 50~60Hz, 1.5A  
输出：19V, 3.42A, 65W  
尺寸：长108.3x宽46.3x高30mm  
重：250g  
输入电线长度：1830mm  
输出电线长度：1500mm

### SKU ID

|                    |                   |
|--------------------|-------------------|
| GAA6E5 (欧盟地区电源线)   | GAA6T5 (台湾地区电源线)  |
| GAA6U5 (美国地区电源线)   | GAA6G5 ( 阿根廷电源线 ) |
| GAA6K5 (英国地区电源线)   | GAA6I5 ( 印度电源线 )  |
| GAA6A5 (澳大利亚地区电源线) | GAA6J5 (日本电源线)    |
| GAA6C5 (中国大陆地区电源线) | GAA6R5 (韩国电源线)    |





# GETAC DS100 USB-C 扩充坞附交流电源适配器

## 特点和优点

Getac DS100 USB-C 扩充坞采用纤薄紧凑设计，能够无缝整合工作站上的电缆，使用户能够迅速创建个性化的工作空间并组织其日常办公环境。兼容各种 Getac 笔记本电脑和平板型号，提供额外的连接性和多个 I/O 端口，以供额外的外设和数据源使用。支持 MAC 地址透传、远程唤醒 (Wake-on-LAN) 和 PXE 启动，DS100 有助于 IT 管理员维护安全、高效且良好管理的网络基础设施。

### 产品信息

尺寸：长 207 x 宽 90 x 高 34.1 mm

重量 (不含 135W 交流适配器)：372.4 g

电源线长度：1.8 m

数据线长度：1 m

输入/输出端口：直流输入插孔 x1、USB 3.2 Gen 1 Type-A x3、USB 3.2 Gen 2 Type-C x2、局域网x1、HDMI 2.0 x1、DisplayPort 1.4 x2, Kensington 防盗锁孔, Kensington Nano防盗锁孔

(仅限用于非危险区域)

### SKU ID

GDDSE2 (欧盟地区电源线)

GDDSU2 (美国地区电源线)

GDDSK2 (英国地区电源线)

GDDSA2 (澳大利亚地区电源线)

GDDSC2 (中国大陆地区电源线)

GDDST2 (台湾地区电源线)

GDDSI2 (印度地区电源线)



# 65W USB-C 交流适配器

## 特点和优点

该适配器可通过交流电源为设备供电和为内置电池充电。

### 产品信息

输入：100V-240V · 50~60Hz · 1.6A

输出：5V/3A、9V/3A、12V/3A、15V/3A、20V/3.25A

尺寸：长 90 x 宽 51 x 高 28.5mm

重量：220g ±15g

输入电缆长度：1830mm

输出电缆长度：1500mm

### SKU ID

GAT6U1 (美国地区电源线)

GAT6E1 (欧盟地区电源线)

GAT6K1 (英国地区电源线)

GAT6A1 (澳大利亚地区电源线)

GAT6C1 (中国大陆地区电源线)

GAT6T1 (台湾地区电源线)

GAT6G1 (阿根廷地区电源线)



# 交流电源适配器办公室底座

## 特点和优点

Getac办公室底座有多个输入/输出端口，用于连接办公环境中的重要外围设备。通过集成的以太网、RS232或USB连接，用户可以快速收集现场数据并与中心办公室同步，进行实时报告和分析。HDMI和VGA端口还提供了一种方便的解决方案，可在更大的屏幕上共享演示文稿或工作表。

### 产品信息

尺寸：长229.1x宽209.9x高159.7mm

重：810g

输出端口：DC电源输入插孔x1、音频输出x1、麦克风x1、USB2.0x2、USB3.0 x2、LANx1、HDMI口x1、VGAx1、串行端口x1、防盗锁孔x1

### SKU ID

|                    |                     |
|--------------------|---------------------|
| GDODEA (欧盟地区电源线)   | GDODGA (阿根廷地区电源线)   |
| GDODUA (美国地区电源线)   | GDODIA (印度地区电源线)    |
| GDODKA (英国地区电源线)   | GDODJA (日本地区电源线)    |
| GDODAA (澳大利亚地区电源线) | GDODRA (韩国地区电源线)    |
| GDODCA (中国大陆地区电源线) | GDOD2A (欧洲和英国地区电源线) |
| GDODTA (台湾地区电源线)   |                     |



# 屏幕保护膜雾面表面

## 特点和优点

此屏保膜经过精准切割，完美匹配UX10，可轻松贴上和移除，且无丝毫粘性残留。饰有防眩光涂层，不仅可以保护屏幕免受日常使用的影响，还有助于分散屏幕上的光线，减少眩光，在常见的环境照明条件下，您可以毫不费力地读取显示信息。

### 产品信息

尺寸：长217.70x宽136.50x厚0.24 mm

主要材料：聚对苯二甲酸乙二醇酯

### SKU ID

GMPFXQ

\* 订货量：10件



# 90W交流电源适配器电源线

## 特点和优点

该适配器旨在为设备供电，并通过交流电源为其内部电池充电。适配器附带特定国家的电源线，可匹配您所在国家的当地电源插座。

### 产品信息

输入：100V-240V  
输出：19V, 4.74 A, 90W  
尺寸：长 140.1 x 宽 65.1 x 高 25.4mm  
重量：275g  
输入电线长度：1830mm  
输出连接线长度：1500mm

### SKU ID

|                    |                  |
|--------------------|------------------|
| GAA9U5 (美国电源线)     | GAA9T5 (台湾地区电源线) |
| GAA9E5 (欧盟电源线)     | GAA9I5 (印度电源线)   |
| GAA9K5 (英国电源线)     | GAA9G5 (阿根廷电源线)  |
| GAA9C5 (中国大陆地区电源线) | GAA9J5 (日本电源线)   |
| GAA9A5 (澳洲电源线)     | GAA9R5 (韩国电源线)   |



# 肩背带2点式

## 特点和优点

这款侧背带和平板电脑背后支座相连，可根据大多体型调节，斜跨和肩背皆可。凭借其耐用、坚固的设计，这款肩带不仅为平板电脑提供了舒适、无手柄的携带选择，还有助于避免在移动过程中意外掉落的可能。肩带还能通过内置手柄上的两个D型环连接可拆卸键盘(单独出售)。

### 产品信息

尺寸：38x1530mm

主要材料：聚酯

### SKU ID

GMS2X8



# 带系绳的电容式触控笔

## 特点和优点

这款硬笔尖的电容触控笔重量轻，易控制，能够在触摸屏上进行流畅舒适地触写，无需担心在屏幕上留下刮痕或指纹。触控笔配有可拆解系绳，可与平板电脑保持连接，不用担心遗失或错放。

### 产品信息

触控笔尺寸：108.7mm；Ø 9mm  
笔尖大小：2.7mm；Ø 2.8mm  
系绳长度：304mm

### SKU ID

GMPSXN

\* 订货量：5件



# 马鞍型肩背带4点式

## 特点和优点

此肩背带有四个弹簧扣连接平板电脑四个角上的环，也可轻松解下。此肩套带像背包一样穿戴，让用户免手携带平板电脑，置于用户身前腰带高度位置，可轻松拿取平板电脑。因为它宽大柔软的衬垫和可调节的肩带，还能让其在您运动时得到支撑和舒适贴合。

### 产品信息

尺寸：1380mmx372mm

主要材料：聚酯

### SKU ID

GMS4X5





# 旋转手部绑带附支架

## 特点和优点

UX10 旋转手部绑带可让平板电脑的使用更加简便，同时也更利于携带。手部绑带可调松紧，因应大多数手部大小，并可 360 度旋转，以便在步行期间找到最佳视角。此外，更内建利于在平坦表面上免持使用的支架，提升工作使用弹性。

### 产品信息

手部绑带尺寸：65 x 155 x 23mm

重量：157,5g

主要材质：PU

### SKU ID

GMHRXK



# 大容量电池9240MAH(1组)

## 特点和优点

相比标准电池，大容量电池将系统运行时间扩大至两倍，给需要额外电池寿命进行全天运算的移动专业人员提供更好的解决方案。

### 产品信息

电池类型：锂离子

电压10.8V

容量：9240mAh

电池数目：3S3P

尺寸：长140x宽136x高21mm

增加设备厚度：高度增加约11mm

重：515g

### SKU ID

GBM9X5



# 平板电脑折叠保护套

## 特点和优点

平板电脑折叠保护套是专为 UX10 设计，采用耐用，完美包覆平板电脑，使其免受刮伤、脏污与撞击，同时不阻碍连接埠与控制项的操作。正面翻盖的止滑条设计便于横向立起装置，并可选择多种角度，利于免持观看萤幕。为了提升使用便利性，保护套配备四个 D 型环连接器，利于连接肩背带或马鞍型肩背带（另售）。此设计可提供灵活用途，使平板电脑能以数种方式携行。

### 产品信息

尺寸：长 223 x 宽 295 x 高 33,5mm

重量：498g

主要材质：尼龍

### SKU ID

GMBCXA



# 带系绳的数位触控笔

## 特点和优点

数位板触控笔提供了更准确简单的数据输入和手写签名方式。使用笔时，快捷键允许使用鼠标右键功能。

### 产品信息

触控笔尺寸：109mm；Ø 9mm  
笔尖大小：2.0mm；Ø 1.65mm  
系绳长度：292mm

### SKU ID

GMPDX6



# 便携包

## 特点和优点

由尼龙/空气网眼织物制造,有可调节垫肩带，此款便携包在给予您舒适的同时为您的平板电脑提供坚固的保护。内置功能性口袋可收纳所需配件，使之与笔记本电脑一同收入便携包，一路随行，为移动专业人员提供额外的便利和随时随地的生产力。

### 产品信息

尺寸：长340x宽260x高65 mm

重：760g

主要材料：尼龙，空气网眼织物

### SKU ID

GMBCX2



# 120W直流车载适配器

## 特点和优点

120W车载适配器有两种连接方式可供选择:一种是裸露的电线，已经剥去各自的电线末端外壳，另一种是点烟器插头，可方便地 连接到车内的点烟器插座，为您在旅途中给平板电脑充电和供电提供了一种便捷的方式。

### 产品信息

输入电压：11V直流~32V直流

输出电压：19V直流

输出电流：大6.32A

保护套尺寸：长131.5x宽65.6x高30mm

重：362g

输入电线长度：1900mm

输出电线长度：1000mm

### SKU ID

GAD2X4 ( 点烟器插头版本 )

GAD2X8 ( 裸露电线版本 )



# 100W TYPE-C交流电源适配器

## 特点和优点

作为Getac强固式平板电脑和笔记本电脑的新增充电解决方案，100W Type-C交流电源适配器内置具备供电功能的USB TYPE-C端口。Type-C适配器为可反转连接器，能够减少因误操作产生的连接器损坏。

### 产品信息

输入：100V-240V

输出：20V, 5A, 100W

尺寸：长140 x 宽65 x 高25mm

重：326g

输入电线长度：1830mm

输出电线长度：1500mm

### SKU ID

GAT1E1 (欧盟地区电源线)

GAT1U1 (美国地区电源线)

GAT1K1 (英国地区电源线)

GAT1A1 (澳大利亚地区电源线)

GAT1C1 (中国大陆地区电源线)

GAT1T1 (台湾地区电源线)

GAT1I1 (印度地区电源线)

