

GETAC V120 配件规格手册



神基电通

苏州办公室 (Getac中国区总部) 中国江苏省昆山开发区长江南路789号K1栋四楼 电话 +86-139-1710-9441
北京办公室 中国北京市朝阳区北三环东路8号静安中心2606室 电话 +86-13520990560
上海办公室 上海市闸北区江场三路213号2楼 电话 +86-21-61401023
sales-getac-China@getac.com | www.getac.com.cn

电池 4070 MAH

特点和优点

热插拔电池可以支持全班次的运算，没有停机时间。对于需要长电池续航时间以实现全天操作的移动专业人士来说，这是一个很好的解决方案。

产品信息

电池类型：锂离子

电压：7.74V

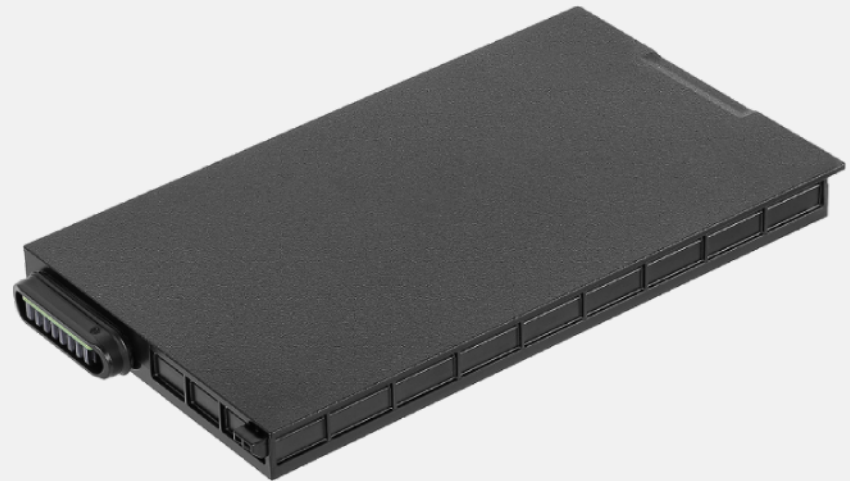
容量：标准4070mAh；最小3800mAh

尺寸：长 133 x 宽 74 x 高 10mm

重：146g

SKU ID

GBM2X4



大容量电池 4070MAH

特点和优点

相比标准电池，大容量电池将系统运行时间扩大至两倍，给需要额外电池续航时间进行全天运算的移动专业人员提供更好的解决方案。

产品信息

电池类型：锂离子

电压：11.61V

容量：标准4070mAh；最小3800mAh

尺寸：长 133 x 宽 74 x 高 16.8mm

重：205g

SKU ID

GBM3X8



65W交流电源适配器电源线

特点和优点

该适配器旨在为设备供电，并通过交流电源为其内部电池充电。适配器附带特定国家的电源线，可匹配您所在国家的当地电源插座。

产品信息

输入：100V-240V, 50~60Hz, 1.5A

输出：19V, 3.42A, 65W

尺寸：长108.3x宽46.3x高30mm

重：250g

输入电线长度：1830mm

输出电线长度：1500mm

SKU ID

GAA6E5 (欧盟地区电源线)

GAA6U5 (美国地区电源线)

GAA6K5 (英国地区电源线)

GAA6A5 (澳大利亚地区电源线)

GAA6C5 (中国大陆地区电源线)

GAA6T5 (台湾地区电源线)

GAA6G5 (阿根廷电源线)

GAA6I5 (印度电源线)



外部电池双槽充电器

特点和优点

外部主电池双槽充电器适用于同时给两个主电池充电。在空间和电源插座有限时，便于您同时进行两个主电池的充电和存放。

产品信息

交流电输入：100V~240V
交流电输入：大13.05V, 2.4A
充电槽数：2槽
尺寸：长160 x 宽 180 x 高 72.5mm
重：1.2kg · 不包括电池组
支持主电池和高容量电池。

SKU ID

GCMCET (欧盟地区电源线)
GCMCUT (美国地区电源线)
GCMCKT (英国地区电源线)
GCMCAT (澳大利亚地区电源线)
GCMCCT (中国大陆地区电源线)
GCMCTT (台湾地区电源线)
GCMCGT (阿根廷电源线)
GCMCIT (印度电源线)



多槽电池充电器8槽

特点和优点

8槽充电器可同时对多个电池组充电，为用户提供了一个高效的充电解决方案。

产品信息

交流电输入：100V~240V AC · 4.2A 50~60Hz

交流电输入：19.5V · 16.9A

* w/330W交流电源适配器

充电槽数：8 槽

尺寸：长 465 x 宽 245 x 高 95.3~111.3mm

重：4.7kg · 不包括电池组

支持主电池和高容量电池。

SKU ID

GCECET (欧盟地区电源线)

GCECUT (美国地区电源线)

GCECKT (英国地区电源线)

GCECAT (澳大利亚地区电源线)

GCECCT (中国大陆地区电源线)

GCECTT (台湾地区电源线)

GCECIT (印度电源线)



电容触控笔和系绳

特点和优点

这款硬笔尖的电容触控笔重量轻，易控制，能够在触摸屏上进行流畅舒适的触写，无需担心在屏幕上留下刮痕或指纹。触控笔配有可拆解系绳，可与平板电脑保持连接，不用担心遗失或错放。

产品信息

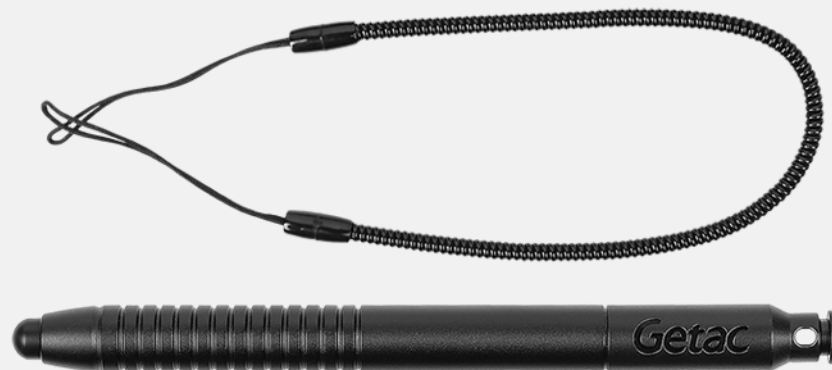
手写笔尺寸：111mm; Ø 9 mm

笔尖大小：4mm ; Ø 5.5mm

系绳长度：304mm

SKU ID

GMPSXW



65W USB-C 交流适配器

特点和优点

该适配器可通过交流电源为设备供电和为内置电池充电。

产品信息

输入：100V-240V · 50~60Hz · 1.6A

输出：5V/3A、9V/3A、12V/3A、15V/3A、20V/3.25A

尺寸：长 90 x 宽 51 x 高 28.5mm

重量：220g ±15g

输入电缆长度：1830mm

输出电缆长度：1500mm

SKU ID

GAT6U1 (美国地区电源线)

GAT6E1 (欧盟地区电源线)

GAT6K1 (英国地区电源线)

GAT6A1 (澳大利亚地区电源线)

GAT6C1 (中国大陆地区电源线)

GAT6T1 (台湾地区电源线)

GAT6G1 (阿根廷地区电源线)



肩背带2点式

特点和优点

这款侧背带和平板电脑背后支座相连，可根据大多体型调节，斜跨和肩背皆可。凭借其耐用、坚固的设计，这款肩带不仅为平板电脑提供了舒适、无手柄的携带选择，还有助于避免在移动过程中意外掉落的可能。肩带还能通过内置手柄上的两个D型环连接可拆卸键盘(单独出售)。

产品信息

尺寸：38x1530mm

主要材料：聚酯

SKU ID

GMS2X8



带系绳的数位触控笔

特点和优点

数位板触控笔提供了更准确简单的数据输入和手写签名方式。使用笔时，快捷键允许使用鼠标右键功能。

产品信息

触控笔尺寸：109mm；Ø 9mm
笔尖大小：2.0mm；Ø 1.65mm
系绳长度：292mm

SKU ID

GMPDX6



便携包

特点和优点

由尼龙/空气网眼织物制造,有可调节垫肩带。此款便携包在给予您舒适的同时为您的平板电脑提供坚固的保护。内置功能性口袋可收纳所需配件,使之与笔记本电脑一同收入便携包,一路随行,为移动专业人员提供额外的便利和随时随地的生产力。

产品信息

尺寸:长340x宽260x高65 mm

重:760g

主要材料:尼龙·空气网眼织物

SKU ID

GMBCX2



90W MIL-STD-461交流适配器

特点和优点

该MIL-STD-461G交流电源适配器已通过军用标准和试验规格，确保适配器的传导发射、传导敏感度(抗扰度)、辐射发射和辐射敏感(抗扰度)度能够满足电磁干扰控制的要求。

产品信息

输入：115V-230V, 1.6A 50~60Hz

输出：19V, 4.74A, 90W

尺寸：长170x宽75x高45mm

重：880g (无电源线)

输入电线长度：1530mm

输出电线长度：1800mm

SKU ID

GAAGE5 (欧盟地区电源线)

GAAGU5 (美国地区电源线)

GAAGK5 (英国地区电源线)

GAAGC5 (中国大陆地区电源线)

GAAGA5 (澳大利亚地区电源线)

GAAGI5 (印度地区电源线)

GAAGT5 (台湾地区电源线)



120W直流车载适配器

特点和优点

120W车载适配器有两种连接方式可供选择:一种是裸露的电线,已经剥去各自的电线末端外壳,另一种是点烟器插头,可方便地连接到车内的点烟器插座,为您在旅途中给平板电脑充电和供电提供了一种便捷的方式。

产品信息

输入电压:11V直流~32V直流

输出电压:19V直流

输出电流:大6.32A

保护套尺寸:长131.5x宽65.6x高30mm

重:362g

输入电线长度:1900mm

输出电线长度:1000mm

SKU ID

GAD2X4 (点烟器插头版本)

GAD2X8 (裸露电线版本)



100W TYPE-C交流电源适配器

特点和优点

作为Getac强固式平板电脑和笔记本电脑的新增充电解决方案，100W Type-C交流电源适配器内置具备供电功能的USB TYPE-C端口。Type-C适配器为可反转连接器，能够减少因误操作产生的连接器损坏。

产品信息

输入：100V-240V

输出：20V, 5A, 100W

尺寸：长140 x 宽65 x 高25mm

重：326g

输入电线长度：1830mm

输出电线长度：1500mm

SKU ID

GAT1E1 (欧盟地区电源线)

GAT1U1 (美国地区电源线)

GAT1K1 (英国地区电源线)

GAT1A1 (澳大利亚地区电源线)

GAT1C1 (中国大陆地区电源线)

GAT1T1 (台湾地区电源线)

GAT1I1 (印度地区电源线)



屏幕保护膜 (AG)

特点和优点

这款屏幕保护膜经过精确裁剪，完美贴合平板电脑，安装和拆除都非常方便，且不会留下粘性残留物。其防眩光涂层不仅能保护屏幕免受日常使用的磨损，还能帮助分散屏幕上的光线并减少眩光，在常见的环境光线条件下，为显示的信息提供轻松可读的视觉体验。

产品信息

尺寸：长264x宽165.4mm

主要材料：聚对苯二甲酸乙二醇酯

SKU ID

GMPFX Y

* MOQ : 10pcs



手腕带

特点和优点

此款手腕带可轻松安装和拆卸，为您提供单手操作时舒适稳定的握持感。手腕带上还附了笔带，进一步提升使用便利性。

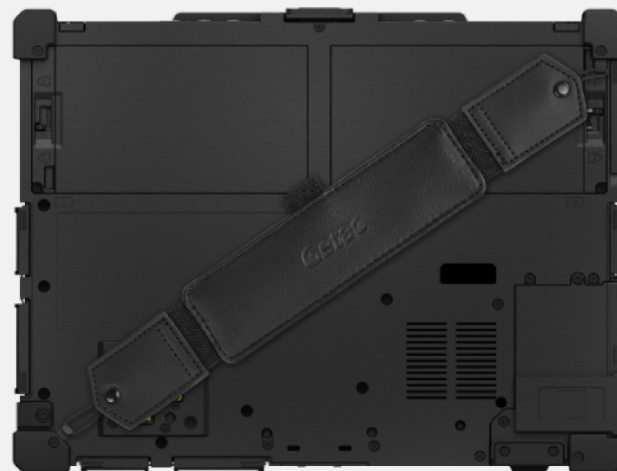
产品信息

尺寸：311x54mm

材质：皮革

SKU ID

GMHSXG



手柄

特点和优点

此款手柄为现场工作人员提供了额外的灵活性，使他们在需要时能够快速抓取并携带。用户可以轻松地将手柄安装或从固定在角落缓冲垫上的带扣支架上取下。此手柄还配备了一个笔带，可放置触控笔或数位板触控笔。

产品信息

尺寸：163x20mm

重：50g

主要材料：聚碳酸酯+丙烯腈-丁二烯-苯 乙烯共聚物，热塑性聚氨酯弹性体

SKU ID

GMHDX7



硬手柄

特点和优点

多功能的硬手柄为野外工作人员提供了额外的机动性，以便在情况需要时随时随地抓握。硬手柄上有一个槽放置触控笔或数位板触控笔，也在转换成平板电脑模式时作为支架提供更好的视角。这款硬手柄也可以作为工厂安装的选项，Getac 专业人员可以确保其安装符合 Getac 标准。

产品信息

尺寸：长285.4x宽89.5x高23.8mm

重：148.8g

主要材料：聚碳酸酯·热塑性橡胶

SKU ID

GMHDXD



主存储器控制器盒

特点和优点

Getac V120 主存储器 (用控制器盒) 为您提供简易的安装选择, 在您的设备需要维修时可移除机密数据。

产品信息

PCIe 固态硬盘选项: 256GB、512GB、1TB、2TB

PCIe 非 SED 固态硬盘选项: 256GB、512GB

尺寸: 长110.8x宽28.2x高5.7mm

SKU ID

GSSEXD (256GB PCIe 固态硬盘)

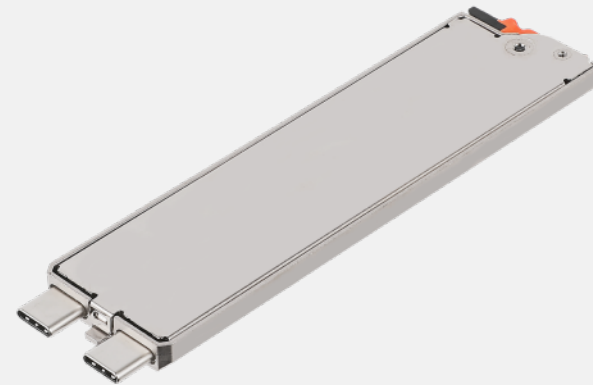
GSSFYE (512GB PCIe 固态硬盘)

GSSGXF (1TB PCIe 固态硬盘)

GSSHXD (2TB PCIe 固态硬盘)

GSSJX6 (256GB PCIe 非 SED 固态硬盘)

GSSKX7 (512GB PCIe 非 SED 固态硬盘)



GETAC DS100 USB-C 扩充坞附交流电源适配器

特点和优点

Getac DS100 USB-C 扩充坞采用纤薄紧凑设计，能够无缝整合工作站上的电缆，使用户能够迅速创建个性化的工作空间并组织其日常办公环境。兼容各种 Getac 笔记本电脑和平板型号，提供额外的连接性和多个 I/O 端口，以供额外的外设和数据源使用。支持 MAC 地址透传、远程唤醒 (Wake-on-LAN) 和 PXE 启动，DS100 有助于 IT 管理员维护安全、高效且良好管理的网络基础设施。

产品信息

尺寸：长 207 x 宽 90 x 高 34.1 mm

重量 (不含 135W 交流适配器)：372.4 g

电源线长度：1.8 m

数据线长度：1 m

输入/输出端口：直流输入插孔 x1、USB 3.2 Gen 1 Type-A x3、USB 3.2 Gen 2 Type-C x2、局域网x1、HDMI 2.0 x1、DisplayPort 1.4 x2, Kensington 防盗锁孔, Kensington Nano防盗锁孔

(仅限用于非危险区域)

SKU ID

GDDSE2 (欧盟地区电源线)

GDDSU2 (美国地区电源线)

GDDSK2 (英国地区电源线)

GDDSA2 (澳大利亚地区电源线)

GDDSC2 (中国大陆地区电源线)

GDDST2 (台湾地区电源线)

GDDSI2 (印度地区电源线)

